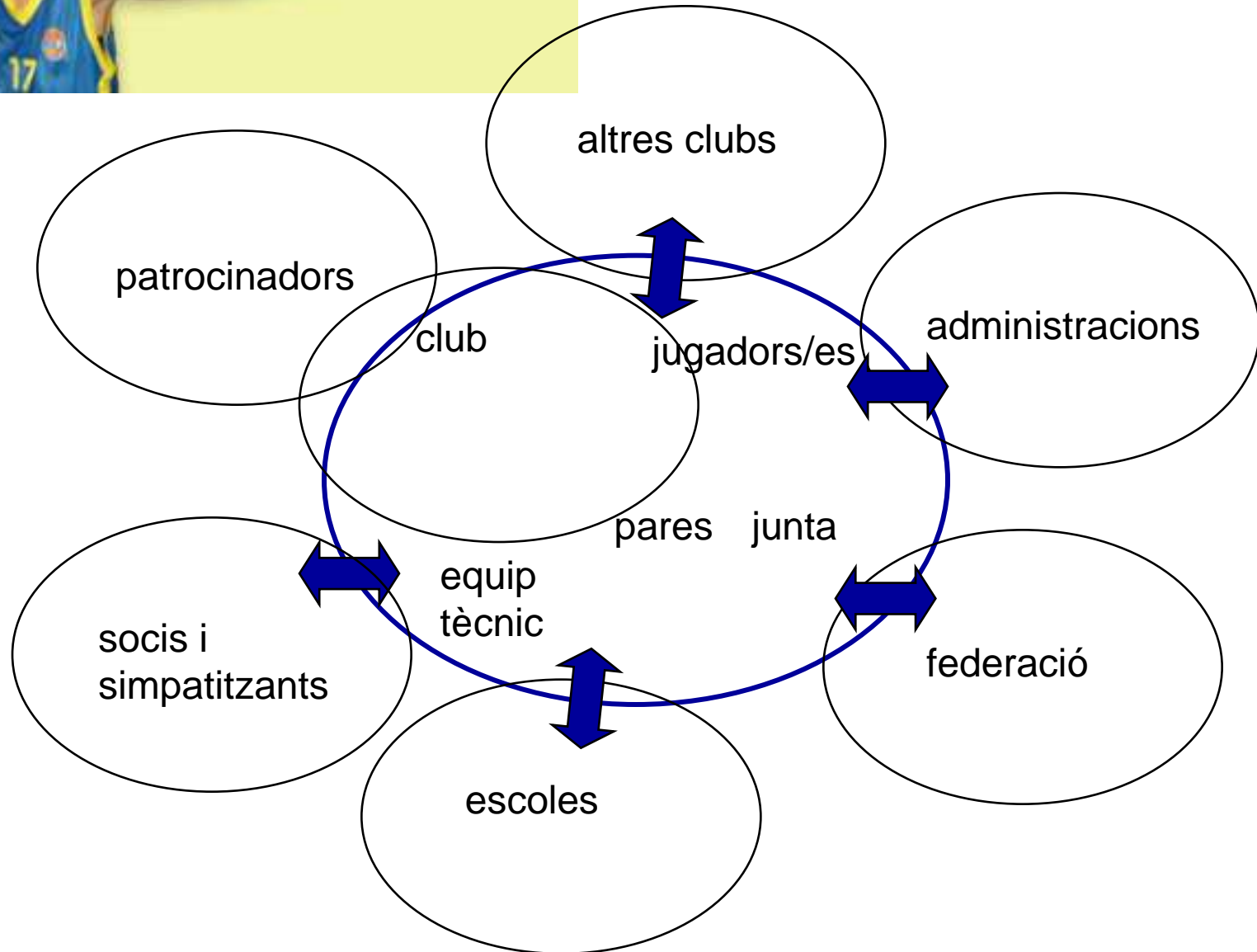




TEMPORADA 2011-2012



A qui va dirigit ?



Valors i filosofia del club



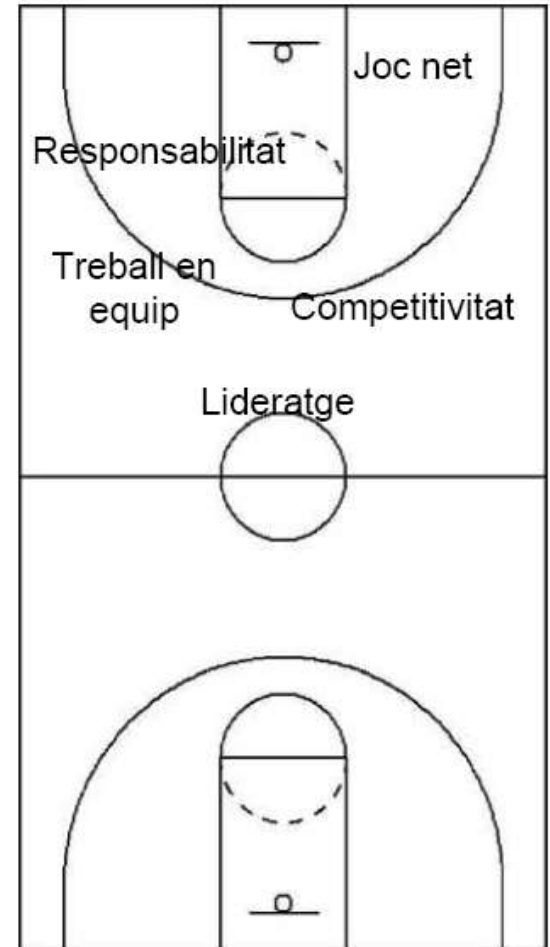
- Treball en equip
- Joc net
- Competitivitat
- Responsabilitat
- Lideratge
- Implicació



Defineixen el club

Defineixen els jugadors/es

Defineixen les futures persones



i
m
p
l
i
c
a
c
i
ó

Què volem ?



Volem **formar** persones i esportistes complerts. Per això treballarem amb la intenció que els joves aprofitin el seu **do** pel basquetbol, visquin l'esport amb **passió** i el **practiquin intensament**. Això fa brotar, com si d'una flor parléssim, el **talent** i l'**autoestima** de cada noi i noia, aconseguint unes quotes de **motivació** molt elevades.

Volem que tothom entengui, especialment les famílies, que l'**esport** és una plataforma increïble per **aprendre** tècnica, tàctica i estratègia, però també els **valors** fonamentals. I tot això en un context, el millor, on el jugador no ve a l'esport obligat, ho fa **motivats** i **implicats** amb ell mateix, amb l'equip on juga i amb el club que l'acull.

Aquest és un repte per als que formem el Club, especialment els **tècnics**, que ens obliga a estar **motivats**, **preparats** i a **seguir millorant** la nostra competència i competitivitat amb un clar objectiu: **ensenyar més i millor**.

Volem que **les famílies** vegin les avantatges de l'esport i **ajudin** en la tasca del club i dels seus entrenadors. Informant i animant, però també **respectant** i **recolzant** l'actuació del club, especialment la dels tècnics.

Tothom ha de viure l'esport amb **emoció**, però també amb **paciència** ja que l'etapa formativa dels jugadors és llarga i exigent.



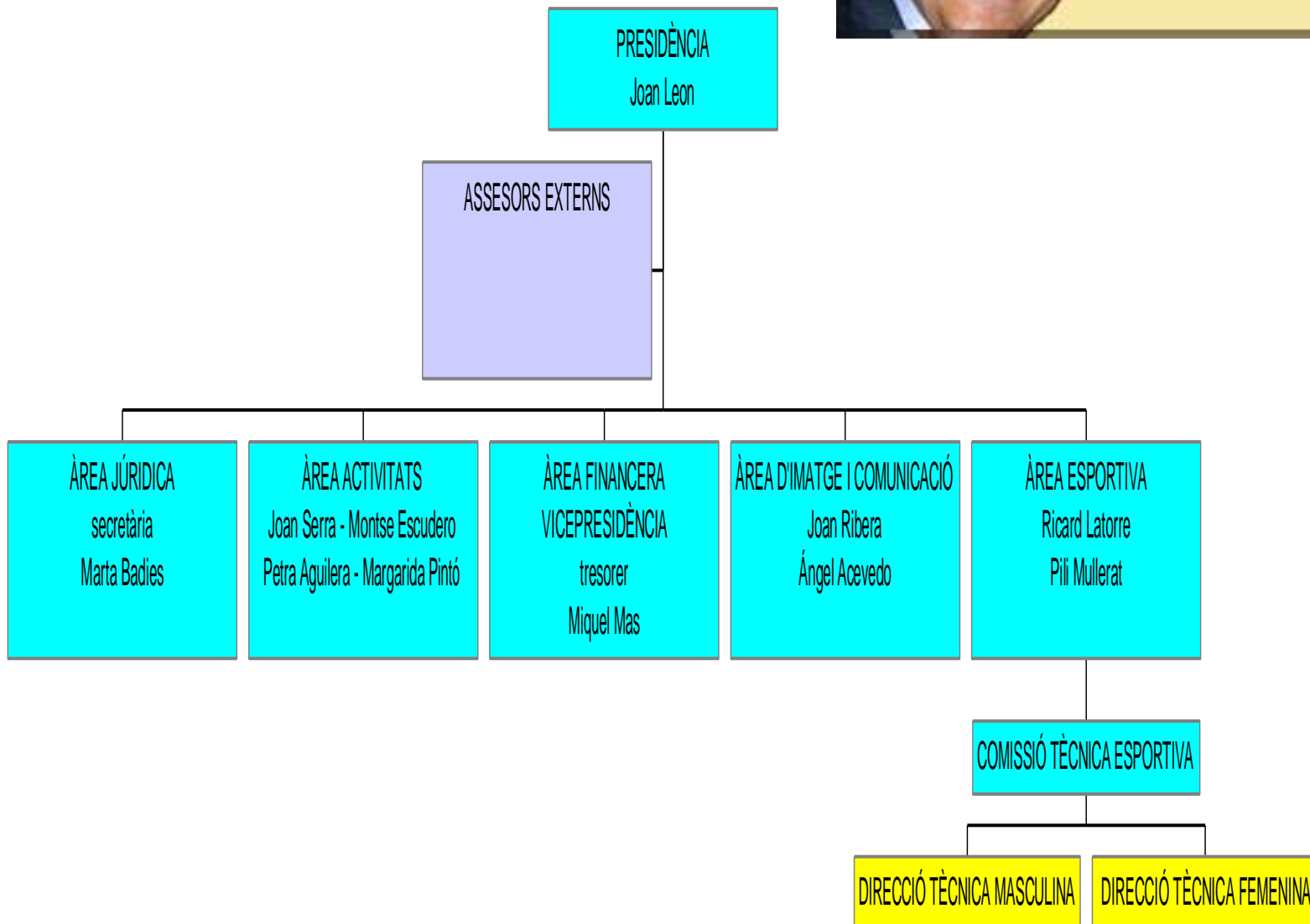
Com ?

| | | | | | |
|-----------------|--|--------------------------------------|---|------------------------------|---|
| RESPECTE | HÀBITS SALUDABLES (respecte amb un mateix) | RELACIONS SOCIO-AFECTIVES | EMPATIA (posar-se al lloc dels altres) | CONTROL EMOCIONAL | AUTOCONTROL - NO VIOLÈNCIA (expressió de les emocions) |
| | PARTICIPACIÓ NO EXCLOENT (respecte amb els demés) | | TREBALL EN EQUIP (cooperació) | | MOTIVACIÓ (continuitat en la pràctica) |
| | CONSUM I MEDI AMBIENT (respecte amb l'entorn) | | SOLIDARITAT | | AUTONOMIA (constància, esforç, superació,...) |
| | JOC NET (respecte amb les normes) | | CIVISME | | RESPONSABILITAT |

Alastrué, P.- “Educació en valors a través de l'esport” (2011)



Organigrama



FEMENÍ 2011-2012



COMISSIÓ ESPORTIVA

DIRECTOR TÈCNIC
Joan Romeu

P.F.
Núria Minguet

SÈNIOR A
Xavi Borràs
Enric Pararols

SÈNIOR B
Aitor Iglesias
Xavi Borràs

JÚNIOR A
Joan Romeu
Roger Corbella

JÚNIOR B
Pepo Burgés
Roger Corbella

CADET 1996
Imar Martínez
Sergi Garcia

CADET 1997
Vero Julvez
Sergi Garcia

INFANTIL 1998
Pau Benito
Sergi Garcia

PREINFANTIL 1999
Xènia Freixas
Vero Torras

MINI 2000
Carla Tarrida
Núria Minguet

MINI 2001
Alba Acevedo
Núria Minguet

PREMINI 2002
Carles Solé
Núria Minguet

PREMINI 2003
Júlia Fuertes
Núria Minguet

ESCOLA 2004-05-06

MASCULÍ 2011-2012





QUADRE D'EDATS



| EDAT | ANY DE NAIXEMENT |
|--------------|-------------------|
| SÈNIOR | 1993 i anteriors |
| SOTS-21 | 1991, 1992 i 1993 |
| JÚNIOR | 1994 i 1995 |
| CADET | 1996 i 1997 |
| CADET 1r ANY | 1997 |

| EDAT | ANY DE NAIXEMENT |
|-----------------|-------------------|
| INFANTIL | 1998 i 1999 |
| PREINFANTIL | 1999 |
| MINI | 2000 i 2001 |
| PREMINI | 2002 i 2003 |
| ESCOLES BÀSQUET | 1998 i posteriors |



NORMES TÈCNIQUES



| REGLAMENT | MINI | PASSAREL·LA | FIBA |
|--------------|-----------------|--|---|
| CATEGORIA | PREMINI MINI | PREINFANTIL* INFANTIL | CADET PROMOCIÓ ⁽¹⁾ RESTA CATEGORIES |
| ACTA | TARONJA | BLAVA | BLANCA |
| TEMPS DE JOC | 8 X 6 min | 8 X 5 min | 4 X 10 min |
| PILOTA | PETITA | *PETITA NORMAL (MASC) INTERMÈDIA (FEM) | NORMAL (MASC) INTERMÈDIA (FEM) |

| horari | Horaris Entrenament | | | | | |
|---------------|----------------------------|-----------------|----------------|------------------------|---------------|------------------------|
| | <i>pista</i> | <i>DILLUNS</i> | <i>DIMARTS</i> | <i>DIMECRES</i> | <i>DIJOUS</i> | <i>DIVENDRES</i> |
| 17:30 - 18:45 | <i>anfiteatre - grades</i> | PF CADET 96 | | PF CADET 96 | | PF CADET A |
| | <i>B1 o volei</i> | PF JUNIOR | ESCOLA | PF JUNIOR | ESCOLA | PREINFANTIL |
| | <i>B2</i> | PRE-INF B | ESCOLA | PF infant/CADET B | ESCOLA | CADET 96 |
| | <i>A1</i> | PRE-INF A | PRE MINI | PRE-INF. B | PRE MINI | CADET 97 |
| | <i>A2</i> | INFANTIL | MINI | PRE-INF. A | MINI | PRE-INF. A o B |
| | <i>E</i> | PREINFANTIL | ESCOLA | PREINFANTIL | ESCOLA | CADET B |
| | <i>F</i> | INFANTIL | PRE MINI | INFANTIL | PRE MINI | PRE-INF. A o B |
| | <i>G</i> | CADET 97 | MINI | CADET 97 | MINI | INFANTIL |
| 18:45 - 20:00 | <i>anfiteatre - grades</i> | PF CADET 97 | | PF CADET 97 | | PF PRE-INF A+B |
| | <i>anfiteatre - grades</i> | PF PRE+INFANTIL | | PF INFANTIL | | PF SOTS 21 |
| | <i>B1</i> | PF JUNIOR | | PF JUNIOR/SOTS21 | | JÚNIOR B |
| | <i>B2</i> | PF SOTS 21 | | JÚNIOR A | | INFANTIL |
| | <i>A1</i> | CADET B | | CADET 96 | | JÚNIOR |
| | <i>A2</i> | CADET A | | SENIOR B | | |
| | <i>E</i> | JÚNIOR B | | CADET B | | SENIOR B |
| | <i>F</i> | CADET 96 | | INFANTIL | | CADET A |
| <i>G</i> | JÚNIOR A | | JÚNIOR B | | JÚNIOR A | |
| 20:00 - 21:15 | <i>anfiteatre - grades</i> | | | PF SÈNIOR | | PF JUNIOR |
| | <i>Gimnàs</i> | PF SÈNIOR | | | | |
| | <i>B1 o volei</i> | | | | | |
| | <i>B2</i> | | | | | |
| | <i>A1</i> | PF CADET A i B | | SOTS 21 fins 21:30h | | SOTS 21 fins 21:30h |
| | <i>A2</i> | | | | | |
| | <i>E</i> | JÚNIOR | | CADET A | | SENIOR A |
| | <i>F</i> | SOTS 21 | | JÚNIOR | | |
| <i>G</i> | SENIOR A | | SENIOR A | | | |
| 21:15 - 22:45 | <i>B1</i> | | | | | |
| | <i>B2</i> | | | | | |
| | <i>A1</i> | | | | | |
| | <i>A2</i> | | | | | |
| | <i>CENTRAL</i> | SENIOR A | | SENIOR A | | SENIOR A |

FEMENÌ
MASCULÌ

PF FEMENÌ
PF MASCULÌ



PISTES I HORES DE JOC

| D | H | SETMANA A | | | SETMANA B | | |
|----------|-------|-----------|--------------|----------|--------------|--------------|----------|
| | | PISTA 1 | PISTA 2 | PISTA 3 | PISTA 1 | PISTA 2 | PISTA 3 |
| DISSABTE | 9:30 | PRE MINI | PRE INFANT B | INFANTIL | PREMINI 2003 | MINI 2001 | |
| | 11:00 | MINI | PRE INFANT A | CADET B | PREMINI 2002 | PRE INFANTIL | CADET 97 |
| | 12:30 | | CADET A | | MINI 2000 | INFANTIL | CADET 96 |
| | 16:00 | | JÚNIOR | | | | |
| | 17:30 | | SOTS 21 | | | | |
| | 19:00 | | SÈNIOR | | | | |
| DIUMENGE | 9:30 | | | | | | |
| | 11:00 | | | | | | |
| | 12:30 | | | | | | |
| | 16:00 | | | | | | |
| | 17:30 | | JÚNIOR B | | | SÈNIOR B | |
| | 19:00 | | JÚNIOR A | | | SÈNIOR A | |

FEMENÍ

MASCULÍ

QUOTES FORMACIÓ I AUTOCARS



Per ser jugador/a del CBI són necessàries les següents condicions:

- Complir amb el pagament de les **QUOTES** establertes per la seva categoria.

| CATEGORIES I DIES | €/mes | €/trimestre x 3 |
|--|--------------|------------------------|
| ESCOLA BASQUET A MINIS | | |
| 1 dia entrenament | 16,00 | 53,33 |
| 1 dia entrenament+ partit | 24,00 | 80,00 |
| 2 dies entrenament SENSE partit | 24,00 | 80,00 |
| 2 dies entrenament + partit | 30,00 | 100,00 |
| PRE INFANTILS A SENIORS | | |
| 3 dies entrenament + partit | | 133,50 |

| AUTOCARS | | |
|--------------------------|--|--------|
| Desplaçaments en autocar | | 140,00 |

Els equips preminis i minis, el viatge amb autocar es valorarà amb els Pares

Per les altres categories de preinfantil a júnior, serà obligatori.

Els desplaçaments en amistosos, tornejos i fases es realitzaran en cotxes particulars.

- Que el pare, mare o tutor o bé el mateix jugador/a sigui **SOCI** del Club, a excepció dels jugadors de l'Escola de Bàsquet **NO FEDERATS**
- Caldrà omplir i signar les autoritzacions a la **FITXA DE JUGADOR/A**
Aquesta la entregarem el dia de reunió de pares, o bé la podeu descarregar del web



QUOTES TOTALS PER MESOS

| ESCOLA BÀSQUET A MINI | |
|-----------------------|--|
| SETEMBRE | 70 € QUOTA SOCI |
| OCTUBRE | 1 QUOTA TRIMESTRAL + 35€ REVISIO MEDICA FEDERATIVA |
| NOVEMBRE | EQUIPACIO ESCOLLIDA |
| DESEMBRE | |
| GENER | 2 QUOTA TRIMESTRAL |
| FEBRER | |
| MARÇ | |
| ABRIL | 3 QUOTA TRIMESTRAL |
| MAIG | |
| JUNY | |

| PIF A SÈNIOR | |
|--------------|--|
| SETEMBRE | 70 € QUOTA SOCI |
| OCTUBRE | 133,50€ 1 QUOTA FORMACIÓ + 35€ REVISIO MEDICA FEDERATIVA |
| NOVEMBRE | 140,00€ 1 QUOTA AUTOCAR |
| DESEMBRE | |
| GENER | 133,50€ 2 QUOTA FORMACIO |
| FEBRER | 140,00€ 2 QUOTA AUTOCAR |
| MARÇ | |
| ABRIL | 133,50€ 3 QUOTA FORMACIÓ |
| MAIG | 140,00€ 3 QUOTA AUTOCAR |
| JUNY | |





EQUIPAMENTS

A cada jugador que participi en partits se li entregarà la samarreta i el pantaló de joc. La samarreta està pagada per el patrocinador, és propietat del club i aquest renovarà quan el patrocinador o el mateix club cregui convenient. L'utilització de tot aquest equipament serà obligatoria en tots els partits de competició, tant oficials com amistosos. També i per tothom serà obligatoria la samarreta de passeig o escalfament i el pitrall.

| PRE MINIS A MINIS | | | |
|--------------------|---------|------------|----------------------|
| EQUIPAMENT | COST € | OBLIGATORI | QUAN |
| PITRALL | 20,00 | SI | ENTRENAMENTS |
| SAMARRETA PASSEIG | 30,00 | SI | PART-PRESENT-ENTREN. |
| PANTALO JOC | 15,00 | FEDERATS | PARTITS |
| SAMARRETA JOC | 30,00 * | FEDERATS | PARTITS |
| BOSSA DESPLAÇAMENT | 25,00 | VOLUNTARI | |
| XANDALL | 50,00 | VOLUNTARI | |

| PRE INFANTILS A SENIORS | | | |
|-------------------------|---------|------------|----------------------|
| EQUIPAMENT | COST € | OBLIGATORI | QUAN |
| PITRALL | 20,00 | SI | ENTRENAMENTS |
| SAMARRETA PASSEIG | 30,00 | SI | PART-PRESENT-ENTREN. |
| PANTALO JOC | 15,00 | SI | PARTITS |
| SAMARRETA JOC | 30,00 * | SI | PARTITS |
| BOSSA DESPLAÇAMENT | 25,00 | VOLUNTARI | |
| XANDALL | 50,00 | VOLUNTARI | TORNEJOS |

*en cas de perdua

Tots aquests equipaments s'hauran de demanar a l'entrenador i en un plaç de 20 dies es serviran previ avís.

El material es cobrarà en metàlic, pels PRE-MINIS I MINIS es passarà un càrrec bancari.

CONTACTE



PRESIDENT: presidencia@clubbasquetigualada.cat
(institucional, suggeriments...)

TEMES ECONÒMICS: finances@clubbasquetigualada.cat
(patrocini, quotes socis, formació, autocars)

TEMES ESPORTIUS I ACTIVITATS: cbi@clubbasquetigualada.cat
(directors tècnics, tècnics, delegats..)

FOTOS, WEB: premsa@clubbasquetigualada.cat
(galeria fotos...)

www.clubbasquetigualada.cat